

ASEMAKAAVAMERKINNÄT:

	Asuinkerrostalojen korttelialue.
	Lähivirkistysalue.
	Autopaikkojen korttelialue.
	Korttelin, korttelinosan ja alueen raja.
	Osa-alueen raja.
	Ohjeellinen alueen tai osa-alueen raja.
	Ohjeellinen tontin raja.
1	Kaupunginosan numero.
KIRK	Kaupunginosan nimi.
14036	Korttelin numero.
3	Ohjeellisen tontin numero.
VESIKO	Kadun, tien, katuaukion, torin, puiston tai muun yleisen alueen nimi.
1800	Rakennusoikeus kerrosalaneliömetreinä.
III	Roomalainen numero osoittaa rakennusten, rakennuksen tai sen osan suurimman sallitun kerrosluvun.
	Rakennusala.
	Auton säilytyspaikan rakennusala.
	Istutettava alueen osa.
	Ohjeellinen ulkoilupolku.

ASEMAKAAVAMÄÄRÄYKSET:

Autopaikat: AK-alueilla 1,5 ap/asunto

Pysäköintipaikkoja polkupyöriä varten tulee järjestää vähintään sama määrä kuin autopaikkoja. Polkupyöräpaikkojen tulee olla katettuja runkolukitusmahdollisuudella.

Asuinkerrostalokortteleissa porrashuonetta ja hissiä ei lasketa rakennusoikeuteen.

Korttelin 14036 LPA-alue on tarkoitettu tonttien 4 ja 5 autopaikoille. LPA-alueen kautta sallitaan kulku rakennuspaikalle 2. LPA-alueen osalle Ravunpihan varteen voi sijoittaa tontin 6 vieraspaikkoja.

Autosuoja saa rakentaa autopaikkojen rakennusosalalle rakennusoikeuden lisäksi.

Ne rakentamatta jäävät rakennuspaikan osat, joita ei käytetä ajoteinä eikä pysäköintiin, on hoidettava puistomaisessa kunnossa.

Asuinkerrosalan 100 m² kohden on varattava vähintään 15 m² leikki- ja oleskelualueita.



VESIKONPIHAN ASEMAKAAVAN MUUTOS

ASEMAKAAVAN ALUEMÄÄRITTELY:

ASEMAKAAVAN MUUTOS KOSKEE:
KORTTELIT: 14036 (OSA)

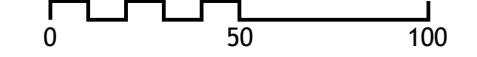
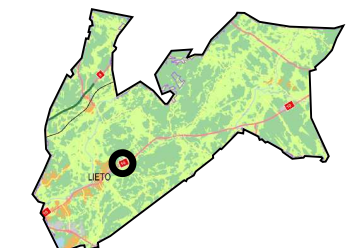
ASEMAKAAVAN MUUTOKSELLA MUODOSTUU:
KORTTELIT: 14036 (OSA)
MUU ALUE: VIRKISTYSALUETTA

KAUPUNGINOSA:

ALUEEN SIJAINTI:

MITTAKAAVA 1:2000

KIRKONSEUTU



TIEDOSTOPOLKU:
L:/KAAVA/1K/1_56_Vesikonpihan_akm/
1_56_Vesikonpihan_akm_2_VALMIS.dwg

MAANOMISTAJIEN KUULEMINEN:.....22.6 - 7.8.2023

NÄHTÄVILLÄOLOAIKA:.....22.6 - 7.8.2023

KAVAEHDOTUKSEN HYVÄKSYMISINEN:

KAAVOITUS- JA RAKENNUSLAUTAKUNTA:.....578 23.08.2023

LIEDOSSA 17.8.2023
LIEDON KAUPUNKI KAUPUNKIKEHITYSPALVELUT

Juha Mäki, kaavoituspäällikkö

Pekka Sillanpää, kaavoitusarkkitehti

KAAVOITUKSEN POHJAKARTTA TÄYTTÄÄ ASEMAKAAVAN
POHJAKARTALLE ASETETUT VAATIMUKSET.
LIEDOSSA
17. PÄIVÄNÄ ELOKUUTA 2023

Janne Muikkula, mittausinsinööri