

ASEMAKAAVAMERKINNÄT:

AR	Rivitalojen ja muiden kytkettyjen asuinrakennusten korttelialue.
AL	Asuin-, liike- ja toimistorakennusten korttelialue.
VL-12	Lähivirkistysalue. Luonnontilaisena hoidettava alue, jonne saa rakentaa ulkoilureitin mahdollisimman paljon olemassa olevaa puustoa ja muuta kasvillisuutta säilyttäen. Alueen luontoarvot muodostuvat Paimionjoen rantavyöhykkeestä ja rantalehdosta. Mahdollisuus uinti- ja melontaharrastukseen on alueella säilytettävä.
ET	Yhdyskuntateknistä huoltoa palvelevien rakennusten ja laitosten alue.
LT-S	Maantien alue. Kulttuurihistoriallisesti arvokas tie. Valtakunnallisesti merkittävä rakennettu kulttuuriympäristö (RKY2009). Hämeen Härkätien linjaus ja tasaus on säilytettävä. Suuremmista tien linjausta ja sen rakenteiden muuttamista koskevista suunnitelmista tulee neuvotella museoviranomaisten kanssa.
---	3 m kaava-alueen rajan ulkopuolella oleva viiva.
---	Korttelin, korttelinosan ja alueen raja.
---	Osa-alueen raja.
---	Ohjeellinen tontin raja.
7	Kaupunginosan numero.
TAR	Kaupunginosan nimi.
70304	Korttelin numero.
1	Ohjeellisen tontin numero.
MEIJERI	Kadun, tien, katuaukion, torin, puiston tai muun yleisen alueen nimi.
1200	Rakennusoikeus kerrosalaneliömetreinä.
t 160	Talusrakennuksen rakennusoikeus kerrosalaneliömetreinä.
	Roomalainen numero osoittaa rakennusten, rakennuksen tai sen osan suurimman sallitun kerrosluvun.
e=0.20	Tehokkuusluku eli kerrosalan suhde tontin pinta-alaan.

[Dashed box]	Rakennusala.
[Dashed box with 'a']	Auton säilytyspaikan rakennusala, jolle saa rakentaa autokatoksia tontin rakennusoikeuden rajoittamatta.
[Dashed box with car icon]	Ajoneuvoliittymän likimääräinen sijainti.
[Dashed box with 'sl']	Luonnontilaisena hoidettava alue, joka on osa rantalehtoa.
[Dashed box with 'sr']	Suojeltava rakennus. Kulttuurihistoriallisesti arvokas rakennus, jota ei saa purkaa. Rakennuksessa ei saa tehdä sellaisia korjaus- tai muutostöitä, jotka heikentävät sen ominaispiirteitä. Korjaus- ja muutostöiden yhteydessä tulee museoviranomaiselle varata tilaisuus lausunnon antamiseen.
[Dashed box with circles]	Ulkoilureitti.
[Dashed box with 'hule']	Hulevesien johtamiseen varattu alueen osa.
[Dashed box with 'nä']	Maantien näkemäalueeksi varattu alueen osa.

ASEMAKAAVAMÄÄRÄYKSET:

AR-korttelit

Rakennusten julkisivujen tulee olla materiaaliiltaan puuta tai rappausta ja värisävyiltään vaaleita. Kattojen tulee olla muodoltaan harjakattoisia, kaltevuudeltaan 1:2 - 1:1 ja värisävyiltään punaisia pelti- tai tiilikattoja. Rakennusten julkisivujen yhtenäinen pituus saa olla enintään 30 metriä. Korttelialueella kulkevien vesi- ja viemäriputkien sekä sähköjohtojen tarkka sijainti tulee selvittää ennen rakennustöiden alkua. Polkupyörille on varattava säältä suojattua ja lukittavaa säilytystilaa vähintään kahdelle polkupyörälle asuntoa kohti. Autopaikkoja on osoitettava vähintään kaksi autopaikkaa asuntoa kohti.

AL-kortteli

Uudisrakentamisen tulee soveltua massoittelultaan ja materiaaleiltaan meijerin alueen rakennettuun kulttuuriympäristöön ja huomioida mahdollisimman hyvin pihapiirin istutettu sekä luonnontilassa oleva ympäristö. Pääasiallisena julkisivumateriaalina tulee käyttää rappausta tai puuta. Uudisrakentamisen yhteydessä tulee museoviranomaiselle varata tilaisuus lausunnon antamiseen. Polkupyörille on varattava säältä suojattua ja lukittavaa säilytystilaa vähintään kahdelle polkupyörälle asuntoa kohti. Autopaikkoja on osoitettava vähintään 1,5 autopaikkaa asuntoa kohti sekä yksi autopaikka 50 k-m2/ liike- ja toimistokerrosalaa kohti.



MEIJERIN ALUEEN ASEMAKAAVA JA ASEMAKAAVAN MUUTOS

ASEMAKAAVAN ALUEMÄÄRITTELY:

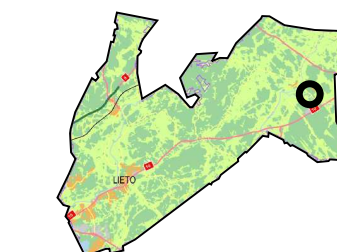
ASEMAKAAVAN MUUTOS KOSKEE:
KORTTELIT: 301, 302, 303, 304
MUU ALUE: ERITYISALUETTA

ASEMAKAAVAN MUUTOKSELLA MUODOSTUU:
KORTTELIT: 70303, 70304 ja 70305
MUU ALUE: VIRKISTYS-, KATU- JA ERITYISALUETTA

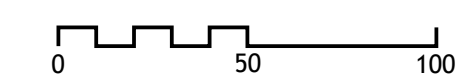
ASEMAKAAVALLA MUODOSTUU:
MUU ALUE: TIEALUETTA

KAUPUNGINOSA:
TARVASJOKI

ALUEEN SIJAINTI:



MITTAKAAVA 1:2000



TIEDOSTOPOLKU:
L:/KAAVA/7TA/7_04_Meijerin_ak_akm/
7_04_Meijerin_ak_akm_3_valmis.dwg

MAANOMISTAJIEN KUULEMINEN:.....10.11.-9.12.2022

NÄHTÄVILLÄOLOAIKA:.....2.3.-31.3.2023

KAVAEHDOTUKSEN HYVÄKSYMISEN:

KAAVOITUS- JA RAKENNUSLAUTAKUNTA:.....5 49 26.4.2023

LIEDOSSA 20.4.2023
LIEDON KAUPUNKI KAUPUNKIKEHITYSPALVELUT

Juha Mäki, kaavoituspäällikkö

Olli Arvola, kaavoitusarkkitehti

KAAVOITUKSEN POHJAKARTTA TÄYTTÄÄ ASEMAKAAVAN
POHJAKARTALLE ASETETUT VAATIMUKSET.
LIEDOSSA
20. PÄIVÄNÄ HUHTIKUUTA 2023

Janne Muikkula, mittausinsinööri