

### ASEMAKAAVAMERKINNÄT:

- T Teollisuus- ja varastorakennusten korttelialue.
- M Maa- ja metsätalousalue.
- 3 m kaava-alueen rajan ulkopuolella oleva viiva.
- Korttelin, korttelinosan ja alueen raja.
- Osa-alueen raja.
- 5** Kunnanosan numero.
- LITT** Kunnanosan nimi.
- 54171** Korttelin numero.
- 1** Ohjeellisen tontin numero.
- ||** Roomalainen numero osoittaa rakennusten, rakennuksen tai sen osan suurimman sallitun kerrosluvun.
- e=0.40** Tehokkuusluku eli kerrosalan suhde tontin pinta-alaan.
- Rakennusala.
- Alueen raja, jolle on rakennettava 2 metriä korkea aita.

### ASEMAKAAVAMÄÄRÄYKSET:

Autopaikkojen vähimmäismäärät ovat:

Teollisuus rakentaminen:  
 1 autopaikka kahta työntekijää kohti.  
 Pysäköintipaikkoja polkupyöriä varten tulee järjestää vähintään kaksi polkupyöräpaikkaa 1 autopaikkaa kohti.

Korttelialueita koskevat määräykset:  
 T-korttelialueille saa rakentaa asuntoja alueen tai kiinteistön hoidon ja valvonnan kannalta tarpeellista henkilökuntaa varten, kuitenkin enintään yhden asunnon rakennuspaikkaa kohti. Asunnolla tulee olla oma aidalla tai istutuksin näkösuojattu yhtenäinen piha-alue, jonka pinta-ala on vähintään 60 neliometriä. Asunnon saa rakentaa aikaisintaan samanaikaisesti tuotantorakennusten kanssa.

Alueella ei sallita ulkovarastointia, joka ei ole aitaamalla näkösuojattu. Rakentamattomat korttelialueet on pidettävä hoidettuina ja istutettuina.

Rakennukset on sijoitettava 4 metrin päähän rakennuspaikan rajasta. Naapurin suostumuksella voidaan sallia rakentaminen 2 metrin päähän rakennuspaikan rajasta. Mikäli naapurit sopivat ja esittävät yhtenäisen suunnitelman voidaan sallia rajalle rakentaminen. Milloin rakennus sijoitetaan lähemmäksi kuin 4 metrin päähän rakennuspaikan rajasta, ei tällä julkisivun osalla saa olla läpinäkyviä osia alle 180 cm:n korkeudella lattiatasosta.

Tontilta louhittua kiviainesta saa murskata ja seuloa tontilla.

T-korttelialueille saa rakentaa tarvittavat puistomuuntamot.

Korttelialueen reunoilla yli 1 metrin korkeuserot on aidattava.



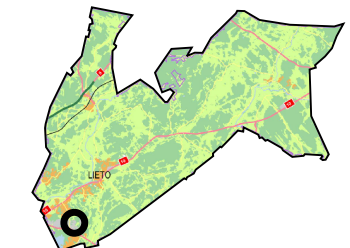
## ASFALTTIASEMAN ASEMAKAAVAN MUUTOS

### ASEMAKAAVAN ALUEMÄÄRITTELY:

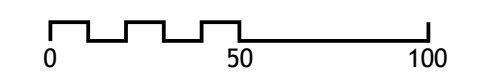
ASEMAKAAVAN MUUTOS KOSKEE:  
 KORTTELI: 54171  
 MAA- JA METSÄTALOUSALUETTA  
 ASEMAKAAVAN MUUTOKSELLE MUODOSTUU:  
 KORTTELI: 54171  
 MAA- JA METSÄTALOUSALUETTA

KUNNANOSA:  
 LITTOINEN

ALUEEN SIJAINTI:



MITTAKAAVA 1:2000



TIEDOSTOPOLKU:  
 L:/KAAVA/5LI/5\_54\_Asfalttiaseman\_akm/  
 5\_54\_Astaltttiaseman\_akm\_2

MAANOMISTAJIEN KUULEMINEN:..... 24.6.-8.7.2021  
 NÄHTÄVILLÄOLOAIKA:..... 9.9.-22.9.2021

#### KAVAEHDOTUKSEN HYVÄKSYMINEN:

KAAVOITUS- JA RAKENNUSLAUTAKUNTA:..... § 2 / 26.1.2022

LIEDOSSA 26.8.2021  
 LIEDON KUNTA, KUNTAKEHITYSPALVELUT

Juha Mäki, kaavoitusinsinööri

KAAVOITUKSEN POHJAKARTTA TÄYTTÄÄ ASEMAKAAVAN  
 POHJAKARTALLE ASETETUT VAATIMUKSET.  
 LIEDOSSA  
 26. PÄIVÄNÄ ELOKUUTA 2021

Janne Muikkula, mittausinsinööri