

5 LITTOINEN

55007
KTY
II
e=0.60

55006
TKY
III
e=0,8
as 3 %

55008
KTY
III
e=0.80
1:457

EV-7

ASEMAKAAVAMERKINNÄT:



Toimitilarakennusten korttelialue.



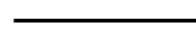
Lähivirkistysalue.



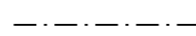
Suojaviheralue, joka metsitetään.
Alue tulee metsittää puulajeilla, jotka tukevat liito-oravan säilymistä ja liikkumista alueella. Alueella tulee kehittää ja ylläpitää puustoista viheryhteyttä siten, että alue kytkee viheryhteydellä Turun kehätien pohjois- ja eteläpuoliset liito-orava-alueet toisiinsa.
Alueelle voidaan toteuttaa hulevesijärjestelyjä.



3 m kaava-alueen rajan ulkopuolella oleva viiva.



Korttelin, korttelinosan ja alueen raja.



Osa-alueen raja.

55008

Korttelin numero.

1

Ohjeellisen tontin numero.

5

Kunnanosan numero.

LITT

Kunnanosan nimi.

MURSKKE

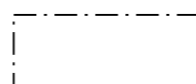
Kadun, tien, katuaukion, torin, puiston tai muun yleisen alueen nimi.

III

Roomalainen numero osoittaa rakennusten, rakennuksen tai sen osan suurimman sallitun kerrosluvun.

e=0.80

Tehokkuusluku eli kerrosalan suhde tontin pinta-alaan.



Rakennusala.



Katu.

ASEMAKAAVAMÄÄRÄYKSET :

AUTOPAIKKOJEN VÄHIMMÄISMÄÄRÄT OVAT:

TEOLLISUUS- JA TOIMISTORAKENTAMINEN:

1 autopaikka 100 kerrosalaneliometriä kohti, kuitenkin vähintään 1 autopaikka kahta työntekijää kohti.

LIIKERAKENTAMINEN:

1 autopaikka 50 kerrosalaneliometriä kohti, kuitenkin vähintään 1 autopaikka kahta työntekijää kohti.

KORTTELIALUEITA KOSKEVAT MÄÄRÄYKSET:

Rakentamattomat korttelialueet on pidettävä hoidettuina ja istutettuina.

Alueella ei sallita ulkovarastointia, joka ei ole aitaamalla näkösuojattu.



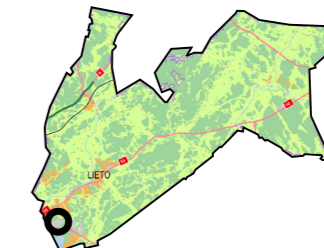
MURSKETIEN ALUEEN ASEMAKAAVAN MUUTOS

ASEMAKAAVAN ALUEMÄÄRITTELY:

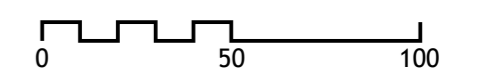
ASEMAKAAVAN MUUTOS KOSKEE:
KORTTELI: 55008 (OSA)
VIRKISTYS-, ERITYIS- JA KATUALUETTA
ASEMAKAAVAN MUUTOKSELLA MUODOSTUU:
KORTTELI: 55008 (OSA)
VIRKISTYS-, ERITYIS- JA KATUALUETTA

KUNNANOSA:
LITTOINEN

ALUEEN SIJAINTI:



MITTAKAAVA 1:2000



TIEDOSTOPOLKU:
L:/KAAVA/5LI/5_52_Mursketie_m/
5_52_Mursketien_alueen_muutos_3

MAANOMISTAJIEN KUULEMINEN:.....20.5.-4.6.2021

NÄHTÄVILLÄOLOAIKA:.....24.6.-6.8.2021

KAVAEHDOTUKSEN HYVÄKSYMINEN:

KAAVOITUS- JA RAKENUSLAUTAKUNTA:.....§ 83 / 1.9.2021

LIEDOSSA 10.6.2021
LIEDON KUNTA, KUNTAKEHITYSPALVELUT

Juha Mäki, kaavoitusinsinööri

KAAVOITUKSEN POHJAKARTTA TÄYTTÄÄ ASEMAKAAVAN
POHJAKARTALLE ASETETUT VAATIMUKSET.
LIEDOSSA
10. PÄIVÄNÄ KESÄKUUTA 2021

Janne Muikkula, mittausinsinööri