

## ASEMAKAAVAMERKINNÄT:

- Erillispientalojen korttelialue.
- 3 m kaava-alueen rajan ulkopuolella oleva viiva.
- Korttelin, korttelinosan ja alueen raja.
- Osa-alueen raja.
- Ohjeellinen tontin raja.
- 1 Kunnanosan numero.
- KIRK Kunnanosan nimi.
- 12028 Korttelin numero.
- 4 Ohjeellisen tontin numero.
- VANHA Kadun, tien, katuaukion, torin, puiston tai muun yleisen alueen nimi.
- | Roomalainen numero osoittaa rakennusten, rakennuksen tai sen osan suurimman sallitun kerrosluvun.
- e=0.20 Tehokkuusluku eli kerrosalan suhde tontin pinta-alaan.
- Rakennusala.
- Katu.
- kk Kokoojakatualue, jolle ajoneuvoliittymän tekeminen on sallittu ainoastaan muuhun katualueeseen liittyvissä kohdissa tai kun se on kaavassa erikseen osoitettu.
- Ajoneuvoliittymän liikimääräinen sijainti.
- Johtoa varten varattu alueen osa.

## ASEMAKAAVAMÄÄRÄYKSET:

AUTOPAIKKOJEN VÄHIMMÄISMÄÄRÄT OVAT:  
AO-ALUEET: 2 AP/ASUNTO.

ASUINRAKENNUKSET ON SIOITETTAVA VÄHINTÄÄN 4 M:N PÄÄHÄN NAAPURIN RAJASTA. TALOUSRAKENNUKSET ON SIOITETTAVA VÄHINTÄÄN 2 M:N PÄÄHÄN NAAPURIN RAJASTA, KUITENKIN VÄHINTÄÄN 8 M:N PÄÄHÄN NAAPURIN RAKENNUKSESTA. NAAPURIN SUOSTUMUKSELLA VOIDAAN SALLIA RAKENTAMINEN LÄHEMMÄKSI. KUN RAKENNUS SIOITETAAN LÄHEMMÄKSI KUIN 4 M:N PÄÄHÄN NAAPURIN RAJASTA, EI TÄLLÄ JULKISIVUN OSALLA SAA OLLA LÄPINÄKYVIÄ OSIA ALLE 180cm:n KORKEUDELLA LATTIATASOSTA.

KUISTIT, LASITETUT PARVEKKEET JA ERKKERIT SAAVAT ULOTTUA ENINTÄÄN 2 M RAKENNUSALAN ULKOPUOLELLE OTTAEN HUOMIOON SE MITÄ ON SANOTTU RAKENNUSPAIKAN RAJALLE RAKENTAMISESTA.

KAIKILLA ASUNNOILLA ON OLTAVA OMA TARKOITUKSEN MUKAISESTI SUOJATTU ULKO-OLESKELUTILA.

RAKENTAMATTOMAT KORTTELIALUEET ON PIDETTÄVÄ HOIDETTUINA JA ISTUTETTUINA.

ALUEELLA EI SALLITA ULKOVARASTOINTIA, JOKA EI OLE AITAAMALLA NÄKÖSUOJATTU.



## NUOLEMON KORTTELIN 28 ASEMAKAAVAN MUUTOS

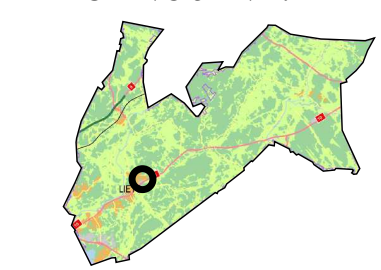
### ASEMAKAAVAN ALUEMÄÄRITTELY:

ASEMAKAAVAN MUUTOS KOSKEE:  
KORTTELIT: 28  
MUU ALUE: KATUALUETTA

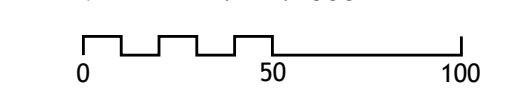
ASEMAKAAVALLA MUODOSTUU:  
KORTTELIT: 12028  
MUU ALUE: KATUALUETTA

KUNNANOSA:  
KIRKONSEUTU

ALUEEN SIJAINTI:



MITTAKAAVA 1:2000



TIEDOSTOPOLKU:  
L:/KAAVA/1K/1\_51\_Nuolemon  
\_Korttelin\_28\_AKM/  
1\_51\_Nuolemon  
\_Korttelin\_28\_AKM\_3.dwg

MAANOMISTAJIEN KUULEMINEN:.....4.3.2021 - 24.3.2021  
NÄHTÄVILLÄOLOAIKA:.....29.4.2021 - 19.5.2021

### KAVAEHDOTUKSEN HYVÄKSYMINEN:

KAAVOITUS- JA RAKENNUSLAUTAKUNTA:.....566 15.6.2021

LIEDOSSA 10.6.2021  
LIEDON KUNTA, KUNTAKEHITYSPALVELUT

Juha Mäki, kaavoitusinsinööri

Pekka Sillanpää, kaavoitusarkkitehti

KAAVOITUKSEN POHJAKARTTA TÄYTTÄÄ ASEMAKAAVAN  
POHJAKARTALLE ASETETUT VAATIMUKSET.  
LIEDOSSA  
10. PÄIVÄNÄ KESÄKUUTA 2021

Janne Muikkula, mittausinsinööri