



MUSAMAJAN ASEMAKAAVAN MUUTOS

ASEMAKAAVAN ALUEMÄÄRITTELY:

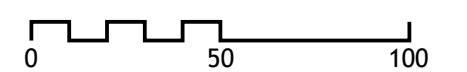
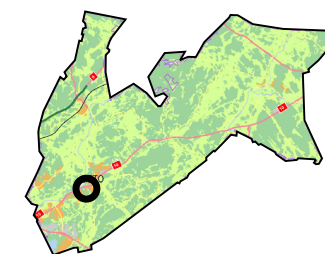
ASEMAKAAVAN MUUTOS KOSKEE:
MUU ALUE: KATU-, LIIKENNE- JA VIRKISTYSALUETTA

ASEMAKAAVAN MUUTOKSELLA MUODOSTUU:
KORTTELIT: 14029
MUU ALUE: LIIKENNE- JA VIRKISTYSALUETTA

KUNNANOSA:
KIRKONSEUTU

ALUEEN SIJAINTI:

MITTAKAAVA 1:2000



TIEDOSTOPOLKU:
L:\KAAVA\1K\1_48_Musamaja\
1_48_Musamajan_m.dwg

MAANOMISTAJIEN KUULEMINEN:.....

NÄHTÄVILLÄOLOAIKA:.....

KAAVAEHDOTUKSEN HYVÄKSYMISEN:

KAAVOITUS- JA RAKENNUSLAUTAKUNTA:.....

LIEDOSSA 7.11.2019
LIEDON KUNTA KAAVOITUS JA TEKNISET PALVELUT

Juha Mäki, kaavoitusinsinööri

Pekka Sillanpää, kaavoitusarkkitehti

KAAVOITUKSEN POHJAKARTTA TÄYTTÄÄ ASEMAKAAVAN POHJAKARTALLE
ASETETUT VAATIMUKSET.
LIEDOSSA
7. PÄIVÄNÄ MARRASKUUTA 2019

Janne Muikkula, mittausinsinööri

ASEMAKAAVAMERKINNÄT:



Yleisten rakennusten korttelialue.



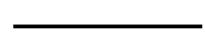
Retkeily- ja ulkoilualue. Aluetta koskevat käyttö- ja huoltotoimenpiteet tulee tehdä elinympäristön ominaispiirteet ja alueella esiintyvien lajien säilymisen turvaavalla tavalla.



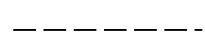
Yleinen pysäköintialue.



3 m kaava-alueen rajan ulkopuolella oleva viiva.



Korttelin, korttelinosan ja alueen raja.



Ohjeellinen alueen tai osa-alueen raja.

1

Kunnanosan numero.

KIRK

Kunnanosan nimi.

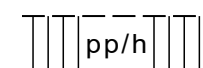
14029

Korttelin numero.

URHEI Kadun, tien, katuaukion, torin, puiston tai muun yleisen alueen nimi.

600 Rakennusoikeus kerrosalaneliömetreinä.

II Roomalainen numero osoittaa rakennusten, rakennuksen tai sen osan suurimman sallitun kerrosluvun.



Ohjeellinen yleiselle jalankululle ja polkupyöräilylle varattu alueen osa, jolla huoltoajo on sallittu.