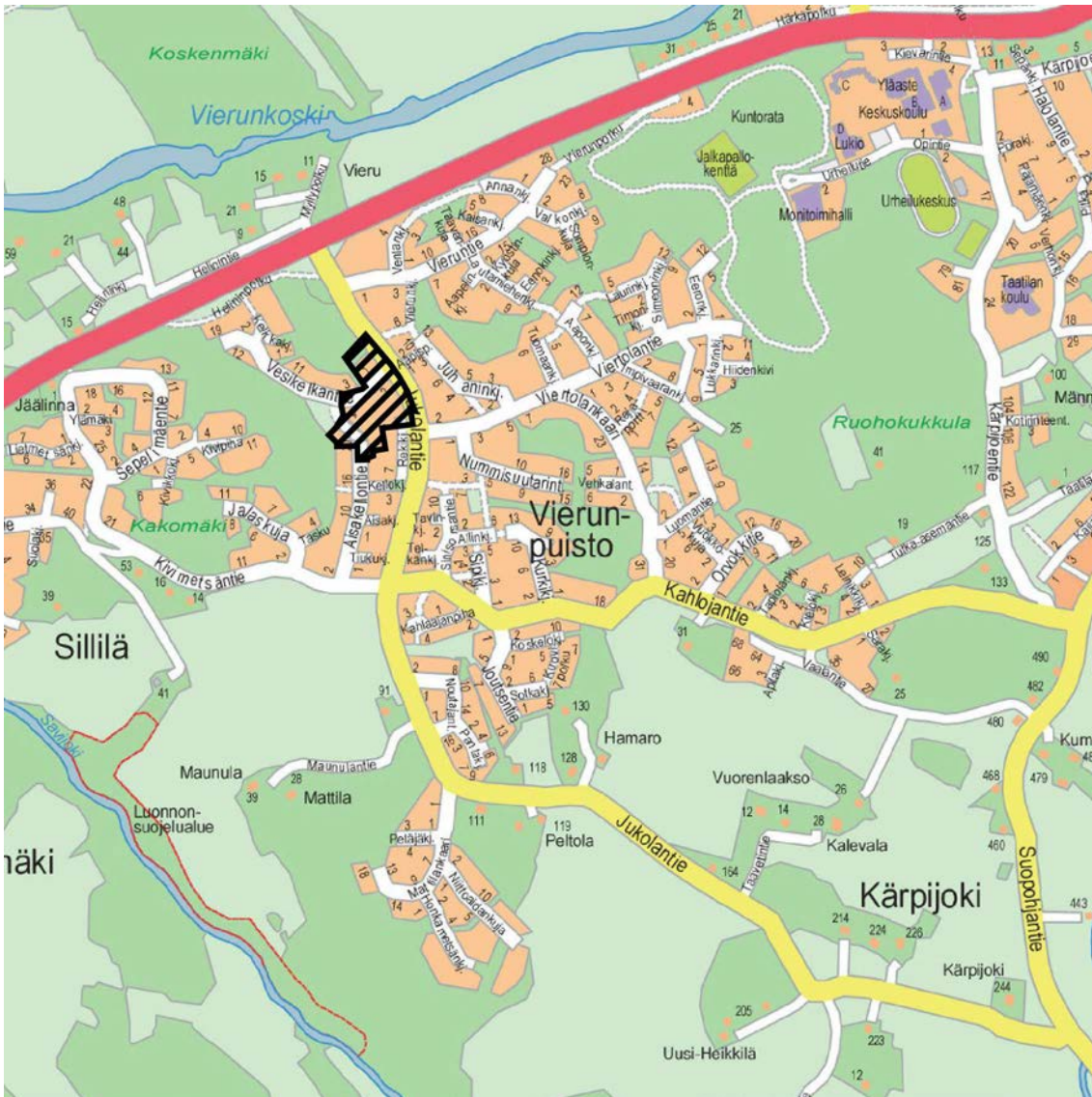


LIETO / KIRKONSEUTU / REKIKUJAN ASEMAKAAVAN MUUTOS

OSALLISTUMIS- JA ARVIINTISUUNNITELMA 14.3.2019



SUUNNITTELUALUE

Suunnittelualue käsittää Kirkonseudun Jukolantien länsipuoleista aluetta. Suunnittelualue tarkentuu työn kuluessa.

SUUNNITTELUN LÄHTÖKOHDAT JA TAVOITTEET

Jukolantien vierellä on suunniteltu jatkaa Rekikujaa kevyen liikenteen väylänä, jotta saadaan turvallinen yhtenäinen kevyen liikenteen yhteys Vesikelkantie ja Kivimetsäntien välille myös Jukolantien länsipuolelle. Korttelista 13041 lohkaistava alue osoitetaan saman maanomistajan kortteliin 13001.

Samalla tehdään pieniä tonttijärjestelyjä viereisille alueille nykytilanne huomioon ottaen.

Asemakaavan muutos on vaikutuksiltaan vähäinen, joten lopullisen hyväksynnän tekee kaavoitus- ja rakennuslautakunta.

ARVIOITAVAT VAIKUTUKSET

Vaikutuksia arvioidaan koko kaavaprosessin aikana ja arviointi raportoidaan kaavaselostuksessa.

Suunnittelun yhteydessä arvioidaan suunnitelmasta aiheutuvia vaikutuksia mm.:

- rakennettuun ympäristöön ja luonnonympäristöön
- yritysvaihtoihin
- sekä mahdolliset muut vaikutukset.

OSALLISET

Alustavan tarkastelun perusteella osallisia ovat:

- Liedon kunta
- Maanomistajat ja naapurit

Viranomaiset ja lausunnonantajat:

- Caruna Oy
- Liedon kunta
 - tekninen toimi
 - ympäristötoimi
 - rakennusvalvonta
 - ympäristöterveys
- Varsinais-Suomen pelastuslaitos

OSALLISTUMISEN JA VUOROVAIKUTUKSEN JÄRJESTÄMINEN / KAAVAN LAATIMISEN VAIHEET / AIKATAULUARVIO

Kaavoitusmenettely tulee järjestää ja suunnittelun lähtökohdista, tavoitteista ja mahdollisista vaihtoehdoista kaavaa valmisteltaessa tiedottaa niin, että alueen maanomistajilla ja niillä, joiden asumiseen, työntekoon tai muihin oloihin kaava saattaa huomattavasti vaikuttaa, sekä viranomaisilla ja yhteisöillä, joiden toimialaa suunnittelussa käsitellään (osallinen), on mahdollisuus osallistua kaavan valmisteluun, arvioida kaavoituksen vaikutuksia ja lausua kirjallisesti tai suullisesti mielipiteensä asiasta. (Maankäyttö- ja rakennuslaki 62 §)

Lisäksi maanomistajilla ja kaikilla kunnan jäsenillä on oikeus tehdä muistutus kaavasta sen julkisen nähtävilläolon yhteydessä (Maankäyttö- ja rakennusasetus 27 §).

Seuraavassa Kirkonseudun Rekikujan asemakaavan muutoksen valmistelun aikataulu:

Kaavoituksen vireille tulosta ilmoittaminen

Ilmoitettu kaavoituskatsauksessa 28.2.2019.

Kaavoitus- ja rakennuslautakunta hyväksyy osallistumis- ja arviointisuunnitelman ja kaavaluonnoksen 20.3.2019.

Kaavaluonnos on nähtävänä arviolta 28.3 – 17.4.2019. Osallistumis- ja arviointisuunnitelma ja kaavaluonnos lähetetään kirjeitse kaava-alueen maanomistajille ja naapureille ja pyydetään lausunnot.

Kaavoitus- ja rakennuslautakunta hyväksyy kaavaehdotuksen arviolta 8.5.2019

Kaavaehdotus on julkisesti nähtävillä 14 päivää kaavoitustoimessa ja kunnan internet-sivuilla arviolta touko - kesäkuussa 2019.

Ehdotuksesta pyydetään lausunnot tekniseltä toimelta, ympäristötoimelta, rakennusvalvonnalta, ympäristöterveydeltä, ELY-keskukselta, Varsinais-Suomen pelastuslaitokselta ja Caruna Oy:ltä. Kuntalaiset ja osalliset voivat esittää mielipiteensä asiassa (muistutus).

Mahdolliset lausuntojen ja muistutusten aiheuttamat muutokset ja perustellut vastineet muistuttaneille.

Kaavoitus- ja rakennuslautakunta käsittelee lausunnot ja muistutukset. Kirje niille muistutuksen tehneille, jotka ovat ilmoittaneet osoitteensa.

Kaavoitus- ja rakennuslautakunta hyväksyy kaavan muutosehdotuksen

Kirje sitä pyytäneille kunnan jäsenille ja muistutuksen tehneille. Valitusmahdollisuus Turun hallinto-oikeuteen.

Kaava saa lainvoiman

Kuulutus

YHTEYSTIEDOT

Huomautukset ja muistutukset tulee jättää seuraavilla tavoilla:

Postitse paperilla:

Liedon kunta
Kaavoitustoimi
PL 24
21421 Lieto

Sähköisesti:

kaavoitus@lieto.fi

Lisätietoja asemakaavan laatimiseen liittyvistä asioista jakaa kaavan valmistelija:

Kaavoitusarkkitehti
Pekka Sillanpää
Puh. 050 511 6902

e-mail: kaavoitus@lieto.fi

Valmisteluaineistoon ja suunnitelmaan voi tutustua Liedon kunnantalolla kaavoitustoimessa:

Liedon kunta
Kaavoitus ja tekniset palvelut
Kirkkotie 13
21420 Lieto

tai kunnan nettisivuilla:

http://www.lieto.fi/fi-FI/Asuminen_ja_ymparisto/Kaavat_ja_kiinteistot/Asemakaavat

Ote ajantasakaavasta, ei mittakaavassa. Kaavatyön rajaus on esitetty mustalla pistekatkoviivalla:

