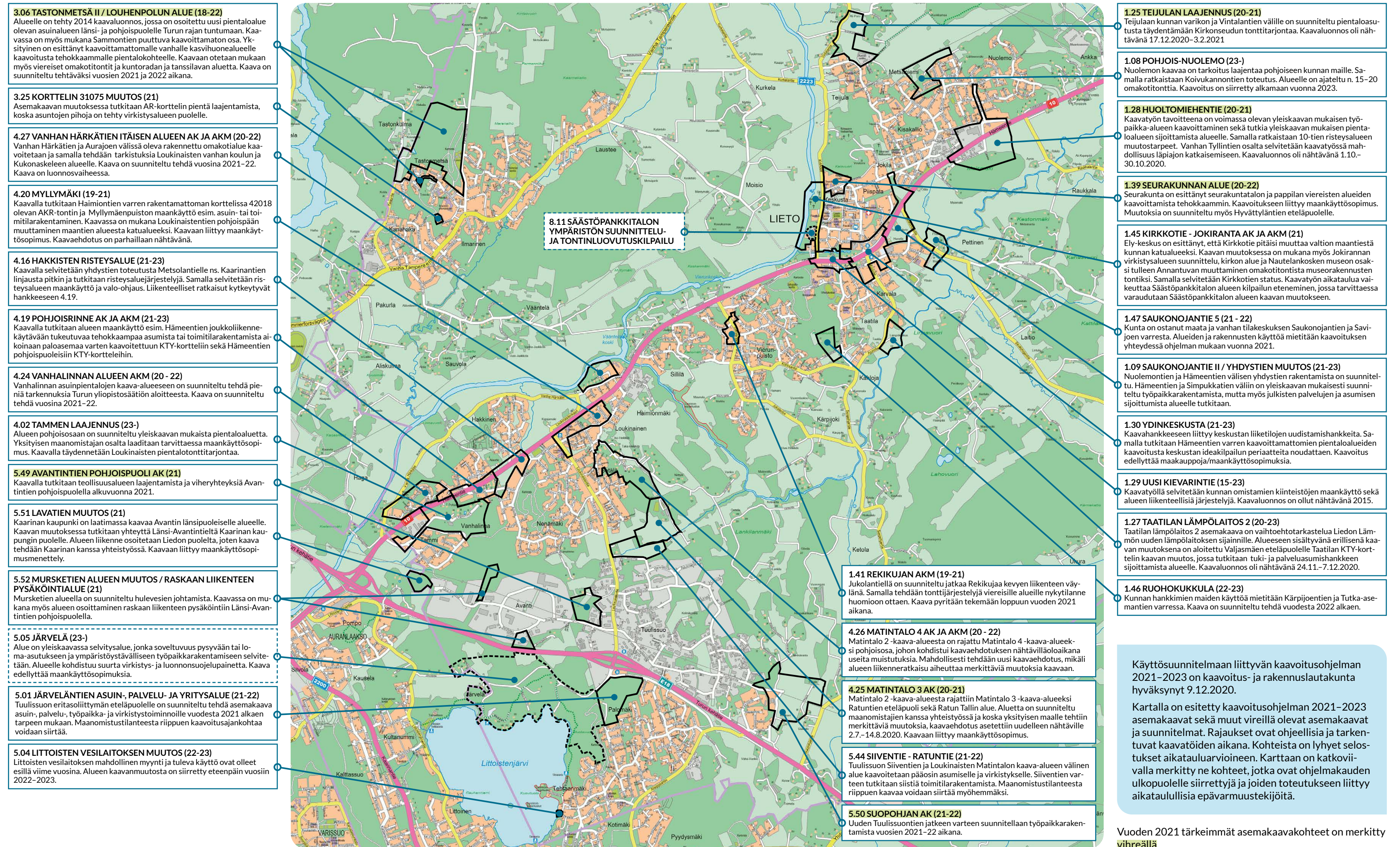


Kaavoitusohjelma 2021–2023

Kirkonseutu, Ilmarinen, Loukinainen, Littoinen

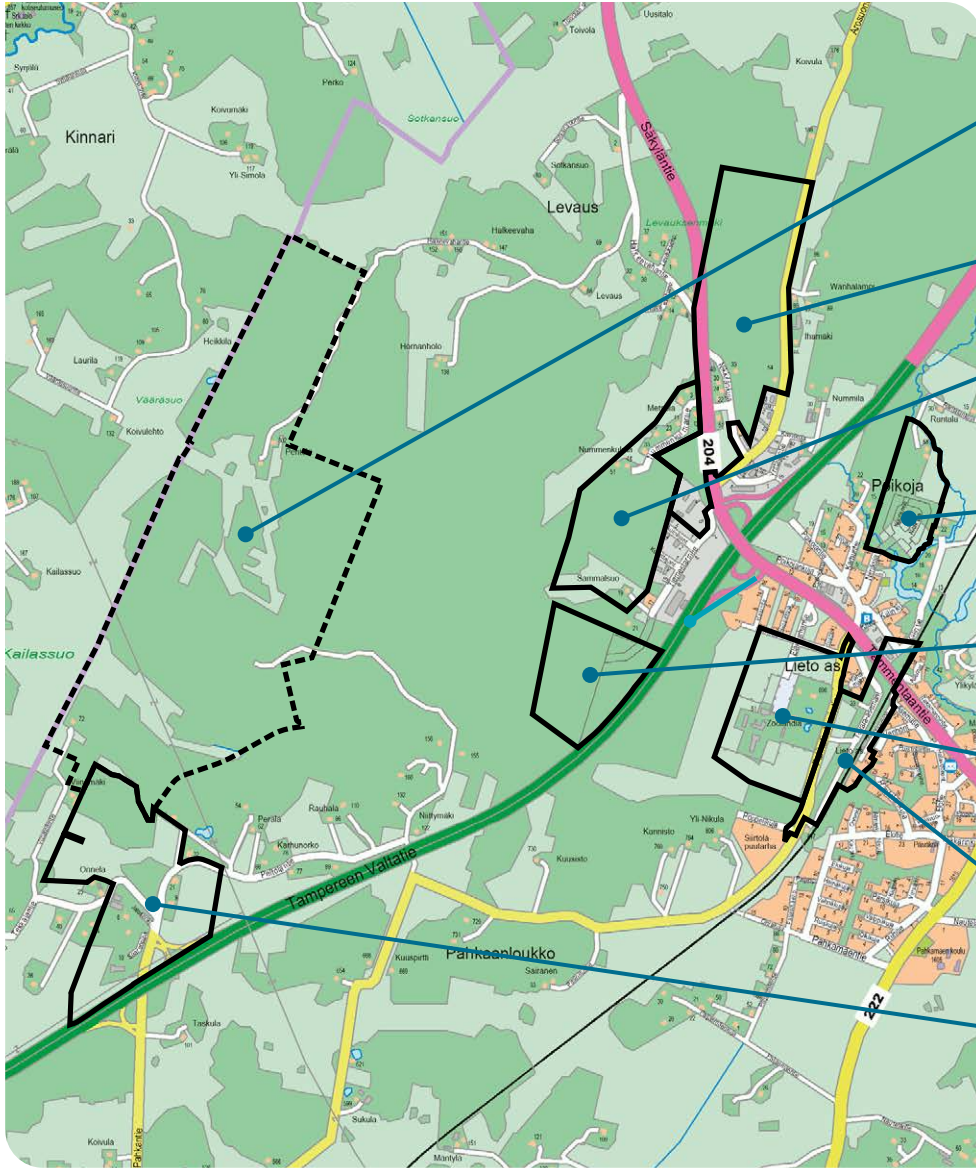


Käytösunnitelmaan liittyvän kaavoitusohjelman 2021–2023 on kaavoitus- ja rakennuslautakunta hyväksynyt 9.12.2020.

Kartalla on esitetty kaavoitusohjelman 2021–2023 asemakaavat sekä muut vireillä olevat asemakaavat ja suunnitelmat. Rajaukset ovat ohjeellisia ja tarkentuvat kaavatöiden aikana. Kohteista on lyhyet selostukset aikatauluarvioineen. Karttaan on katkoviivalla merkitty ne kohteet, jotka ovat ohjelmakauden ulkopuolelle siirrettyjä ja joiden toteutukseen liittyy aikataullisia epävarmuustekijöitä.

Vuoden 2021 tärkeimmät asemakaavakohteet on merkitty vihreällä.

Asemansseutu

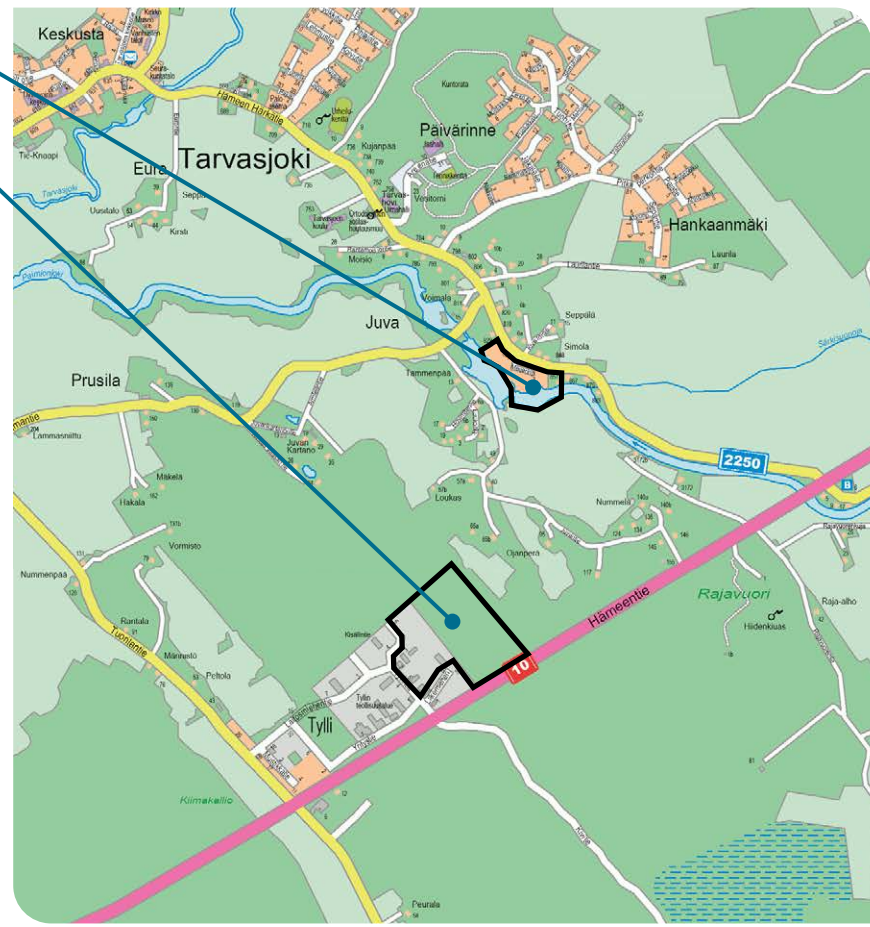


- 2.02 KAILASSUONKALLIO 2 (20-)**
Kailassuonkallion laajemmalle alueelle on maakuntakaavassa osoitettu merkintä E: erityistoimintojen alue ja luonnonvarojen ja -arvojen vaihemaakuntakaavassa osoitettu merkintä ejk: kiviainesten ottoalue ja materiaaliterminaalit. Kaavatyötä viedään eteenpäin maanomistajavetoisena hankekaavana. Kaavaan liittyy maankäyttösopimus.
- 2.18 SÄKYLÄNTIEN - AROSUONTIEN TYÖPAIKKA-ALUE (21)**
Kaavan tavoitteena on laajentaa Asemansseudun yritysalueita Säköyläntien ja Arosuontien välisille alueille vuoden 2021 aikana.
- 2.06 LIEDON PORTIN LAAJENNUS 2 (22-23)**
Työpaikka-alueita on tarkoitus laajentaa Säköyläntien länsipuolelle. Kaavaan on varauduttu ottamaan Nummenkulmantiemien haja-asutusalue mukaan. Samalla alueen liikennejärjestelyt suunnitellaan turvallisemmiksi. Kaavoitus on siirretty alkamaan 2022.
- 2.15 POIKOJA 3 ASEMAKAAVA JA MUUTOS (20-21)**
Poikojan kaava-alueita on suunniteltu jatkaa pohjoiseen päin vuosina 2020–21. Samalla mietitään uudelleen Poikoja 2 -alueen tonttijakoa siten, että alueella olisi erikokoisia tontteja kysyntää vastaamaan.
- 2.12 TIEMESTARINTIEN JATKO II AK JA AKM (21-22)**
Tiemestarintien kaava-alueita on suunniteltu jatkaa länteen päin vuosina 2021-22. Maanomistustilanteesta riippuen kaavaa voidaan siirtää myöhemmäksi.
- 2.04 ZOOLANDIA (16-22)**
Alueelle on tehty 2013 kaavaluonnos, jossa on laajennettu Zoolandian toiminnalle varattua aluetta sekä osoitettu Zoolandian pohjoispuolelta kunnan maalta alueita asuinpientaloille.
- 2.17 ASEMAN AK JA AKM (22-23)**
Alue on erotettu Zoolandian kaavasta sen nopeuttamiseksi. Liedon vanhan aseman kohdalle radan molemmille puolille tehdään kaavan tarkistuksia ja yleiskaavan mukaista työpaikkarakentamista. Kaava on siirretty vuosille 2022-23.
- 2.01 KAILASSUONKALLIO 1 (15-22)**
Kaava-alue käsittää lähinnä nykyisiä yrityksiä laajennustarpeineen sekä laajennusalueita luoteeseen. Kaavaluonnos oli nähtävänä 26.11.2020–5.1.2021.

Vuoden 2021 tärkeimmät asemakaavakohteet on merkitty vihreällä.

Tarvasjoki

- 7.04 MEIJERIN MUUTOS (21-22)**
Kaavalla tutkitaan toteutumattoman alueen maankäyttöä ja mietitään yhteyttä rantaan. Kaavan muutos on suunniteltu tehdä vuosien 2021–22 aikana.
- 7.03 TYLLIN ALUEEN MUUTOS JA LAAJENNUS (15-22)**
Kaavan tavoitteena on lisätä Tyllin alueen tonttivarantoa teollisuus-, varasto- ja toimitilarakentamiselle. Kaava on ehdotuksen hyväksymisvaiheessa. Kaava oli virallisesti nähtävillä 19.8.–18.9.2014.



Mistä saa tietoa vireillä olevista kaavoista?

YLEISESTI:

- Kunnan internet-sivuilta: www.lieto.fi > Kaavoitus ja maankäyttö > Asemakaavat, Yleiskaavat
- Kaavoitusohjelmasta (hyväksytään talousarvion osana loppuvuodesta ja käyttösuunnitelman osana alkuvuodesta)
- Kaavoituskatsauksesta (julkaistaan kerran vuodessa, yleensä helmikuussa)

YKSITTÄISTEN KAAVOJEN OSALTA:

- Luonnos- ja ehdotusvaiheen kuulutuksista (julkaitaan sanomalehdessä ja kunnan internet-sivuilla)
- Kaavoitus- ja rakennuslautakunnan esityslistoilta ja pöytäkirjoista (luettavissa kunnan internet-sivuilla)
- Vaikutuksiltaan merkittävien kaavojen osalta myös kunnanhallituksen ja kunnanvaltuuston esityslistoilta ja pöytäkirjoista