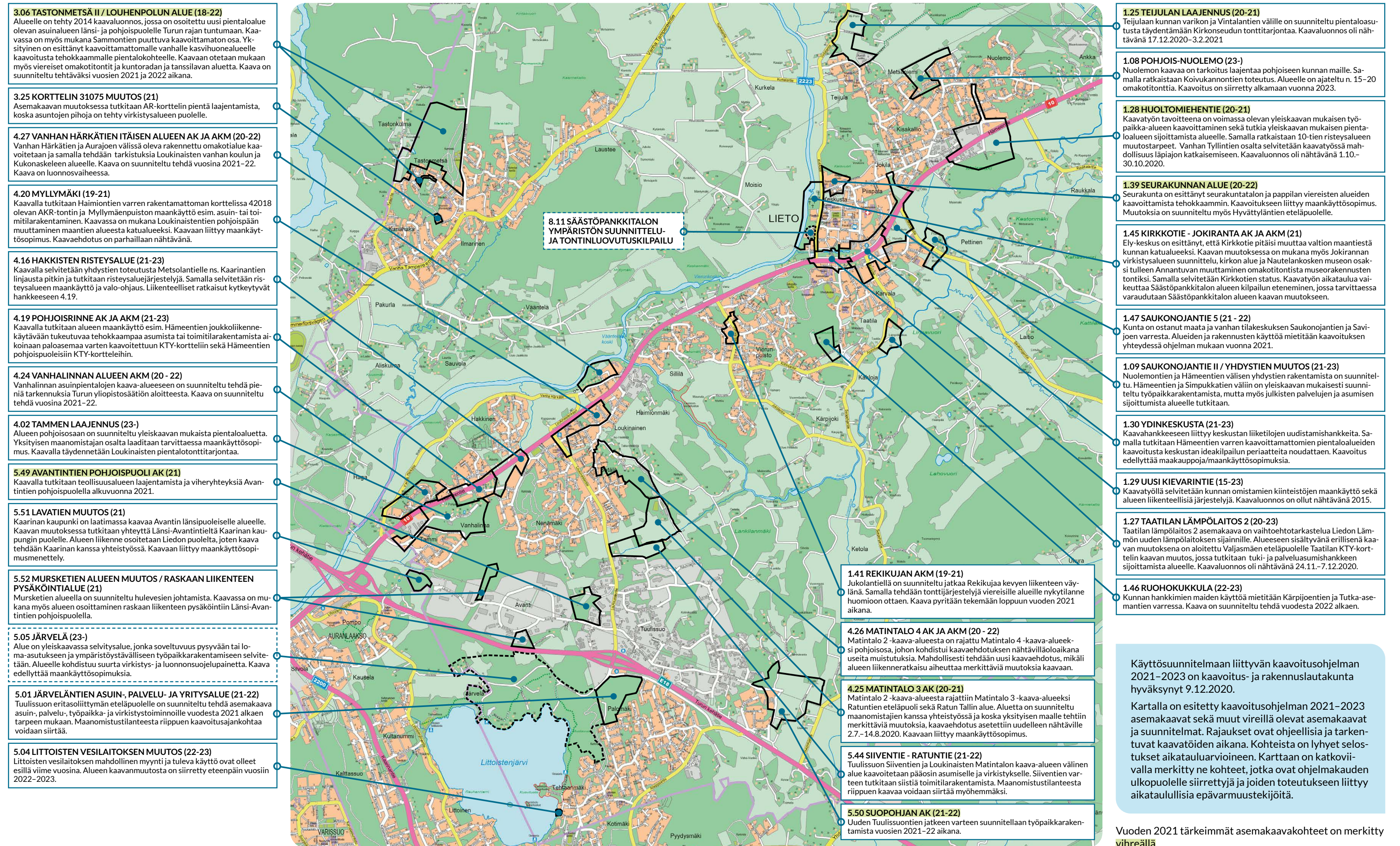


# Kaavoitusohjelma 2021–2023

## Kirkonseutu, Ilmarinen, Loukinainen, Littoinen

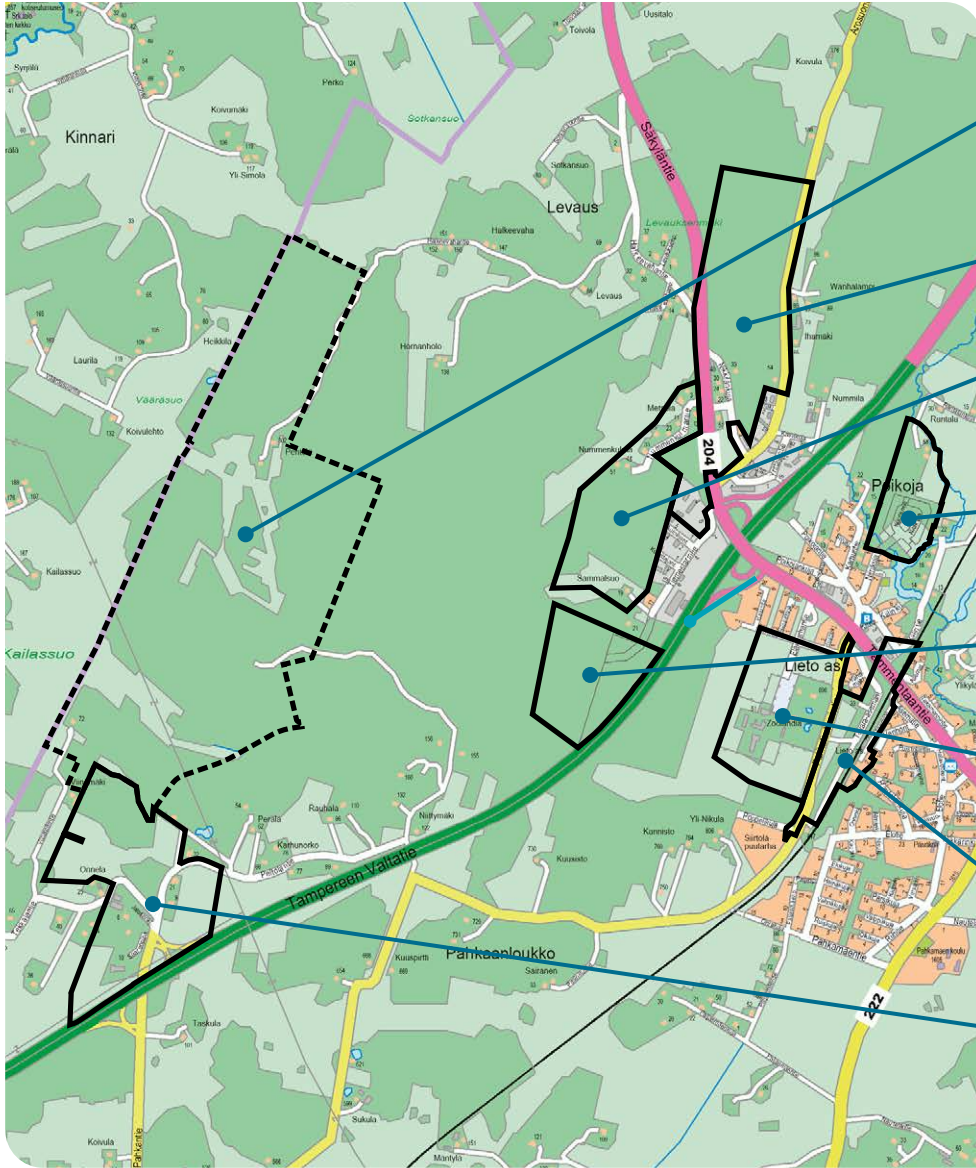


Käytösunnitelmaan liittyvän kaavoitusohjelman 2021–2023 on kaavoitus- ja rakennuslautakunta hyväksynyt 9.12.2020.

Kartalla on esitetty kaavoitusohjelman 2021–2023 asemakaavat sekä muut vireillä olevat asemakaavat ja suunnitelmat. Rajaukset ovat ohjeellisia ja tarkentuvat kaavatöiden aikana. Kohteista on lyhyet selostukset aikatauluarvioineen. Karttaan on katkoviivalla merkitty ne kohteet, jotka ovat ohjelmakauden ulkopuolelle siirrettyjä ja joiden toteutukseen liittyy aikataullisia epävarmuuskijotuksia.

Vuoden 2021 tärkeimmät asemakaavakohteet on merkitty vihreällä.

# Asemansseutu



**2.02 KAILASSUONKALLIO 2 (20-)**  
Kailassuonkallion laajemmalle alueelle on maakuntakaavassa osoitettu merkintä E: erityistoimintojen alue ja luonnonvarojen ja -arvojen vaihemaakuntakaavassa osoitettu merkintä ejk: kiviainesten ottoalue ja materiaaliterminaalit. Kaavatyötä viedään eteenpäin maanomistajavetoisena hankekaavana. Kaavaan liittyy maankäyttösopimus.

**2.18 SÄKYLÄNTIEN - AROSUONTIEN TYÖPAIKKA-ALUE (21)**  
Kaavan tavoitteena on laajentaa Asemansseudun yritysalueita Säköyläntien ja Arosuontien välisille alueille vuoden 2021 aikana.

**2.06 LIEDON PORTIN LAAJENNUS 2 (22-23)**  
Työpaikka-alueita on tarkoitus laajentaa Säköyläntien länsipuolelle. Kaavaan on varauduttu ottamaan Nummenkulmantien haja-asutusalue mukaan. Samalla alueen liikennejärjestelyt suunnitellaan turvallisemmiksi. Kaavoitus on siirretty alkamaan 2022.

**2.15 POIKOJA 3 ASEMAKAAVA JA MUUTOS (20-21)**  
Poikojan kaava-alueita on suunniteltu jatkaa pohjoiseen päin vuosina 2020–21. Samalla mietitään uudelleen Poikoja 2 -alueen tonttijakoa siten, että alueella olisi erikokoisia tontteja kysyntää vastaamaan.

**2.12 TIEMESTARINTIEN JATKO II AK JA AKM (21-22)**  
Tiemestarintien kaava-alueita on suunniteltu jatkaa länteen päin vuosina 2021-22. Maanomistustilanteesta riippuen kaavaa voidaan siirtää myöhemmäksi.

**2.04 ZOOLANDIA (16-22)**  
Alueelle on tehty 2013 kaavaluonnos, jossa on laajennettu Zoolandian toiminnalle varattua aluetta sekä osoitettu Zoolandian pohjoispuolelta kunnan maalta alueita asuinpientaloille.

**2.17 ASEMAN AK JA AKM (22-23)**  
Alue on erotettu Zoolandian kaavasta sen nopeuttamiseksi. Liedon vanhan aseman kohdalle radan molemmille puolille tehdään kaavan tarkistuksia ja yleiskaavan mukaista työpaikkarakentamista. Kaava on siirretty vuosille 2022-23.

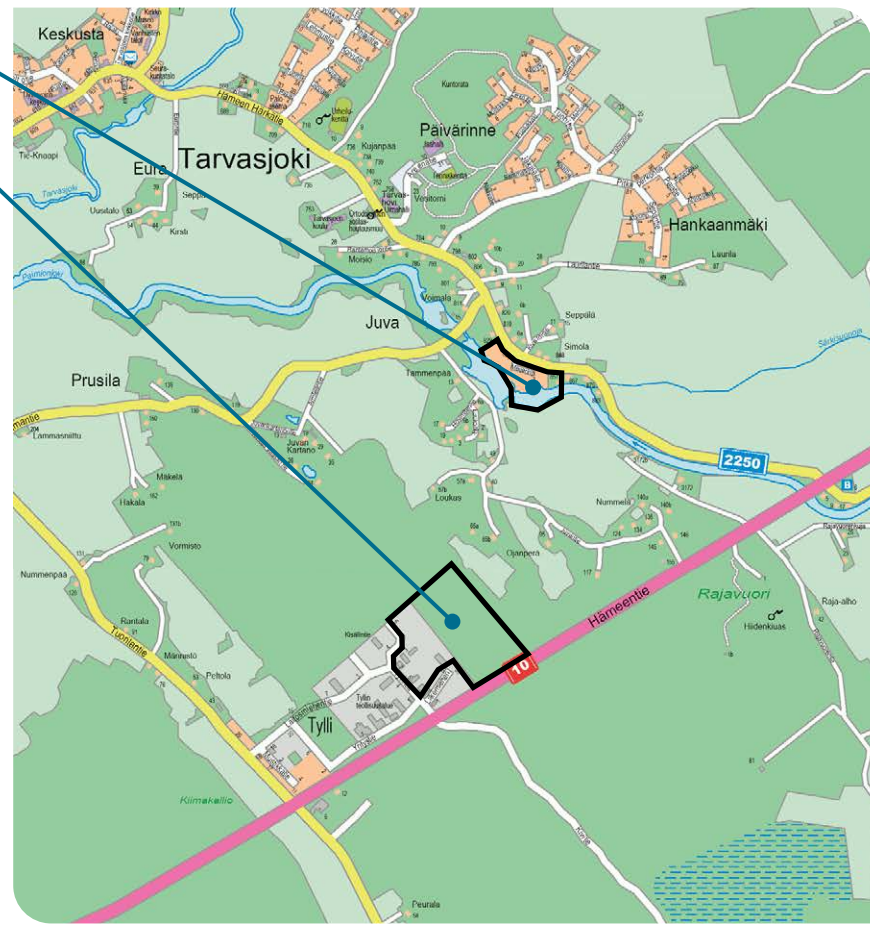
**2.01 KAILASSUONKALLIO 1 (15-22)**  
Kaava-alue käsittää lähinnä nykyisiä yrityksiä laajennustarpeineen sekä laajennusalueita luoteeseen. Kaavaluonnos oli nähtävänä 26.11.2020–5.1.2021.

Vuoden 2021 tärkeimmät asemakaavakohteet on merkitty vihreällä.

# Tarvasjoki

**7.04 MEIJERIN MUUTOS (21-22)**  
Kaavalla tutkitaan toteutumattoman alueen maankäyttöä ja mietitään yhteyttä rantaan. Kaavan muutos on suunniteltu tehdä vuosien 2021–22 aikana.

**7.03 TYLLIN ALUEEN MUUTOS JA LAAJENNUS (15-22)**  
Kaavan tavoitteena on lisätä Tyllin alueen tonttivarantoa teollisuus-, varasto- ja toimitilarakentamiselle. Kaava on ehdotuksen hyväksymisvaiheessa. Kaava oli virallisesti nähtävillä 19.8.–18.9.2014.



**Mistä saa tietoa vireillä olevista kaavoista?**

**YLEISESTI:**

- Kunnan internet-sivuilta: [www.lieto.fi](http://www.lieto.fi) > Kaavoitus ja maankäyttö > Asemakaavat, Yleiskaavat
- Kaavoitusohjelmasta (hyväksytään talousarvion osana loppuvuodesta ja käyttösuunnitelman osana alkuvuodesta)
- Kaavoituskatsauksesta (julkaistaan kerran vuodessa, yleensä helmikuussa)

**YKSITTÄISTEN KAAVOJEN OSALTA:**

- Luonnos- ja ehdotusvaiheen kuulutuksista (julkaitaan sanomalehdessä ja kunnan internet-sivuilla)
- Kaavoitus- ja rakennuslautakunnan esityslistoilta ja pöytäkirjoista (luettavissa kunnan internet-sivuilla)
- Vaikutuksiltaan merkittävien kaavojen osalta myös kunnanhallituksen ja kunnanvaltuuston esityslistoilta ja pöytäkirjoista

# Vuonna 2020 hyväksytyt asemakaavat

Vuonna 2020 Liedossa hyväksyttiin 17 asemakaavaa:

22.1.2020	Ravunpihan AKM	15.6.2020	Halmelan laajennus 2 AK	28.9.2020	Matintalo 2 AK ja AKM
27.1.2020	Avantin eritasoliittymän AK ja AKM	16.6.2020	Luolakallion AKM	28.9.2020	Itä-Tuulissuon AK
18.3.2020	Pääskyntien AKM	16.6.2020	Tarviketien AKM	26.10.2020	Tarvasjoen koulukeskuksen - jäähallin alueen AK
18.3.2020	Luolakalliontien KLV, AKM	16.6.2020	Liedon portin AKM ja laajennus	18.11.2020	Halmelan laajennus 3 AK ja AKM
27.5.2020	Etusuoran jatko, AK	26.8.2020	Tarvasjoen kunnantalon AKM		
15.6.2020	Ahtonkaaren AK ja AKM	23.9.2020	Toivolankujan AK		
			Pakurlantien AKM		

**AK:** asemakaava, alueelle tehdään asemakaava ensimmäisen kerran

**AKM:** asemakaavan muutos, alueella voimassa olevaa asemakaavaa muutetaan

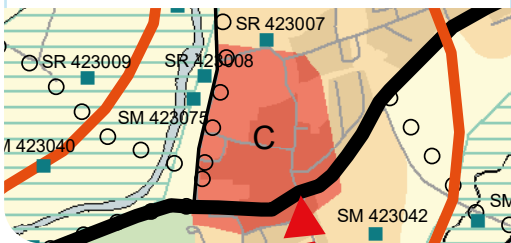
## Mikä on kaavajärjestelmä?

Kaavoitus tarkoittaa julkista, maankäyttö- ja rakennuslakiin pohjautuvaa maankäytön suunnitteluprosessia. Kaavoitusta säätelevät maankäyttö- ja rakennuslaki (MRL) ja maankäyttö- ja rakennusasetus (MRA) sekä valtakunnalliset alueidenkäyttötavoitteet (VAT).

Kaavoitus jakautuu eri kaavatasoihin, jossa yleispiirteisempi ylemmän tason kaava ohjaa yksityiskohtaisempia kaavoja.

### Maakuntakaava

Useita kuntia koskeva maakuntakaava laaditaan Varsinais-Suomen liitossa. Siinä esitetään maakunnan kannalta keskeiset asiat kuten taajama- ja keskusta-alueet sekä liikenteen pääväylien ja seudullisesti merkittävien viheralueiden sijoittuminen. Maakuntakaava voidaan laatia vaihekaavana, jolloin se käsittelee tiettyä teemaa/teemoja (esim. tuulivoima).



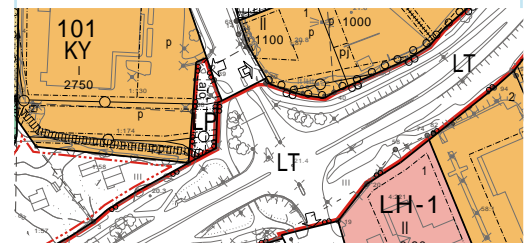
### Yleiskaava

Yleiskaava voi kattaa koko kunnan alueen tai vain osan (osayleiskaava). Yleiskaava on yleispiirteinen kaava, jossa osoitetaan mm. alueiden pääkäyttötarkoitukset (esim. asuminen, työpaikka, virkistys), uudet kokoojakadut ja uusien teiden yhteystarpeet sekä erilaiset ympäristökohteet (esim. maisema-alueet). Liedossa on voimassa yleiskaava koko kunnan alueella.



### Asemakaava

Asemakaavassa ohjataan yleiskaavaa yksityiskohtaisemmin maankäyttöä. Asemakaavassa suunnitellaan mm. katualueiden leveys, korttelialueiden käyttötarkoitukset, rakennusoikeus, rakennusten kerrosluku ja sijoittelu sekä pysäköintijärjestelyt. Joillekin asemakaava-alueille laaditaan kaavan lisäksi erilliset rakennustapaohjeet ohjaamaan rakentamista.



## Kaavaprosessi ja osallistuminen

Kaavaprosessi alkaa kaavan vireille tulosta ja päättyy kaavan voimaan tuloon. Kaavaprosessin välivaiheiden määrä ja ajallinen kesto vaihtelee kaavan sisällöstä ja esim. kaavan vaikutusten laajuudesta riippuen. Alla olevassa kaaviossa on kuvattu yksinkertaistetusti prosessin kulku. Kaavan valmistelusta vastaa kunnan kaavoitustoimi ja kaavan hyväksymisestä kunnan luottamushenkilöt.

### Vaikutuksiltaan merkittävät asemakaavat hyväksyy kunnanvaltuusto (KV)

(esim. kaavassa uutta asemakaavaa tai kaavoitus edellyttää maankäyttösopimusta yksityisen maanomistajan kanssa)

### Vaikutuksiltaan vähäiset asemakaavat hyväksyy kaavoitus- ja rakennuslautakunta (KAAVRAK)

### KAAVA-ASIAKIRJAT

Kaava-asiakirjoihin kuuluvat kaavakartta, kaavaselostus, osallistumis- ja arviointisuunnitelma (OAS) sekä tarpeen mukaan laadittavat erilliset selvitykset. Kaavakartta ja kaavamääräykset muodostavat varsinaisen oikeudellisen kaavan.

#### ALOITUSVAIHE

Liedon asemakaavoituksessa ei yleensä ole erillistä aloitusvaihetta vaan aloitusvaihe ja luonnosvaihe on yhdistetty käsittelyn joustavuuden vuoksi.

#### LUONNOSVAIHE

Päätös kaavoituksen vireilletulosta (jos kaava-alue ei sisälly kaavoitusohjelmaan)  
Kaavaluonnoksen sekä OAS:n hyväksyminen  
Kaavaluonnos ja OAS nähtävillä  
Lausuntojen pyytäminen

#### EHDOTUSVAIHE

Kaavaehdotuksen (kaavakartta ja -selostus) hyväksyminen julkisesti nähtäville  
Kaavaehdotus nähtävillä 30 vrk (vaikutuksiltaan vähäiset 14 vrk)  
Lausuntojen pyytäminen

#### HYVÄKSYMISVAIHE

Vastineet muistutuksiin  
Asemakaavan hyväksyminen  
Kaavan lainvoimaiseksi tulo (37 vrk päätöspöytäkirjan nähtäville panosta, ellei kaavavalitusta)  
Kaavan voimaantulo (kuulutus)

#### OSALLISTUMINEN:

Maanomistajien ja naapurien kuuleminen (kirje)  
Osallinen voi esittää mielipiteensä luonnoksesta (suullinen tai kirjallinen)

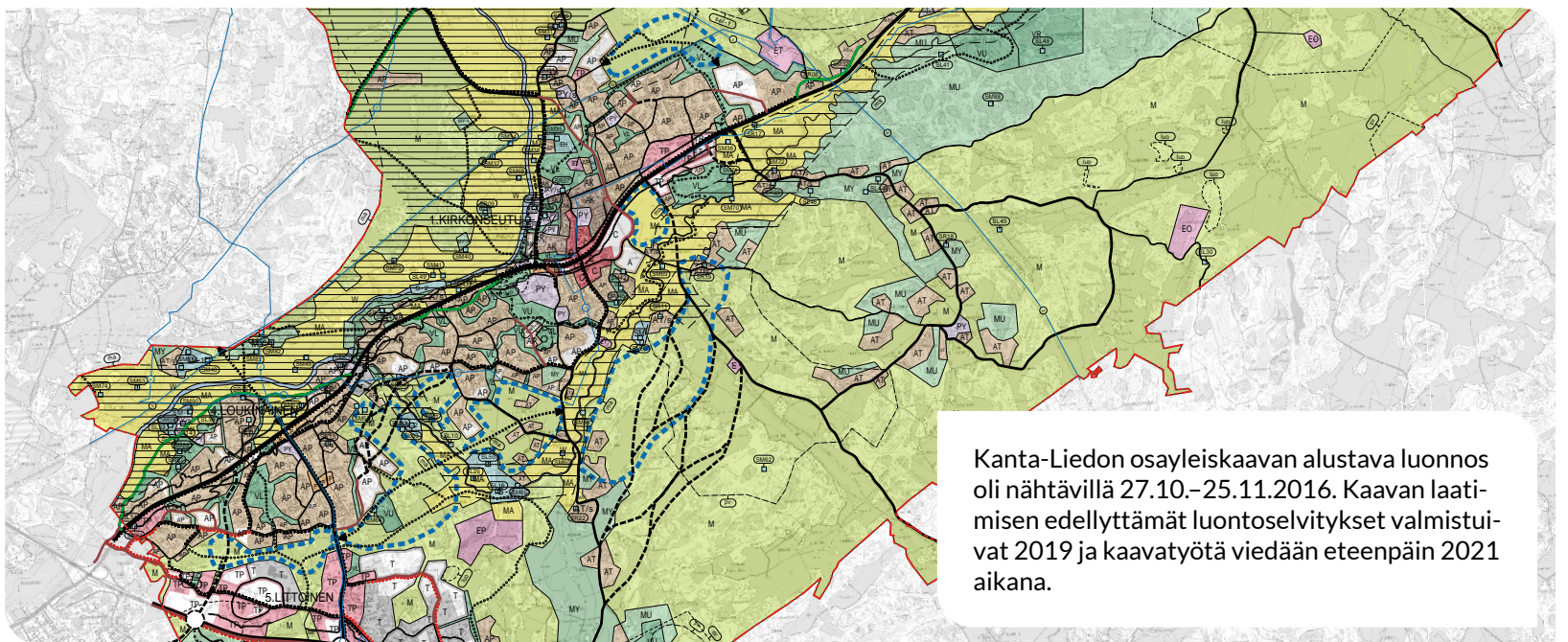
Ulkopaikkakuntalaisten maanomistajien kuuleminen (kirje)  
Osallinen voi jättää muistutuksen ehdotuksesta (kirjallinen)

Mahdollisuus muutoksenhakuun hallinto-oikeudesta (maksullinen)

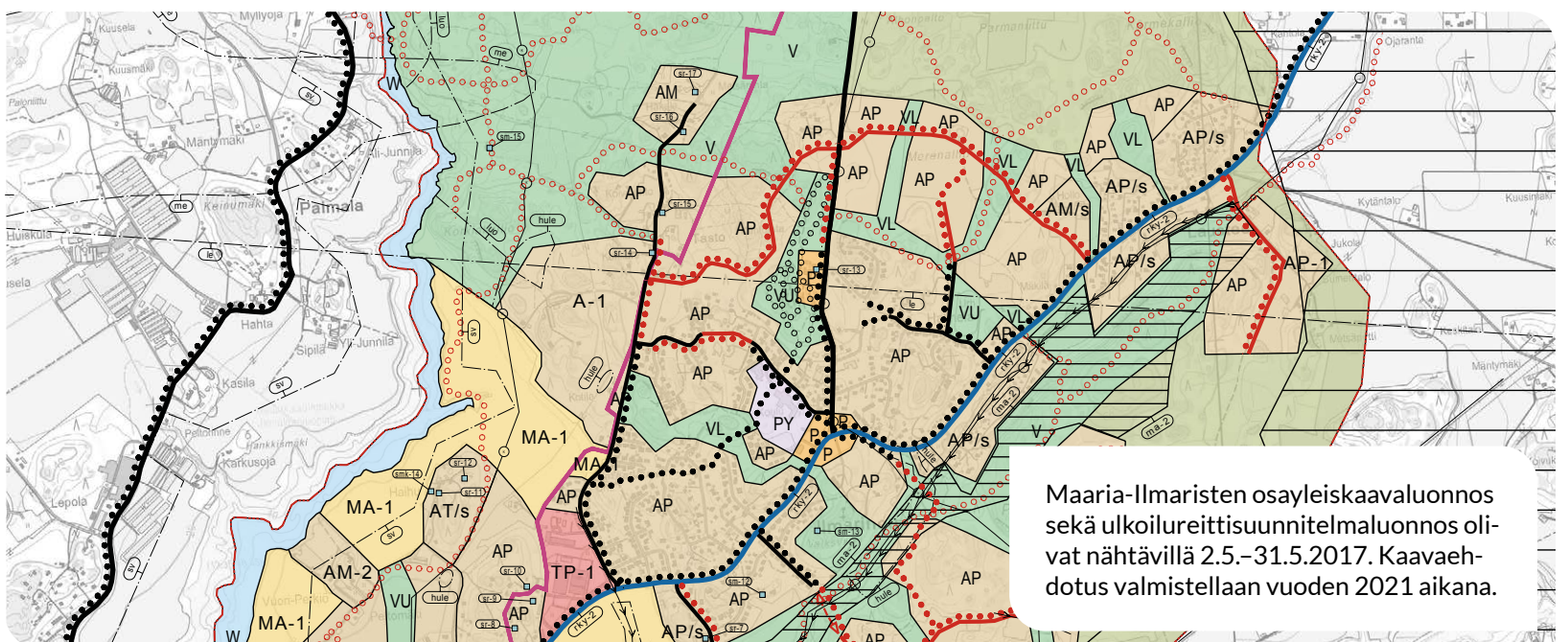
# Luonnonarvojen ja -varojen vaihemaakuntakaava



# Kanta-Liedon osayleiskaava 2035



# Maaria-Ilmarinen osayleiskaava 2035



# Tonttitilanne

## Uudet omakotitontit

Vuoden 2021 päätöntenluovutuskohte on Halmelan laajennusalue 2 **ILMARISISSA**. Alueelta luovutetaan 26 omakotitonttia sekä kolme rivitalotonttia. Omakotitonttien koot ovat 602–1334 m<sup>2</sup> ja hinnat 28 000–60 000 euroa. Kunnallistekniikan rakentaminen alueella on käynnistynyt, tonttien hakuajasta tiedotetaan tarkemmin kevään kuluessa.

## Jatkuvan haun omakotitontit

**KIRKONSEUDULLA** kunnalla on 29 omakotitonttia heti vapaana Talviniityn alueella.

**ILMARISISSA** ja **LOUKINAISISSA** kunnalla ei ole tarjolla vapaita omakotitontteja. Seuraavat Loukinaiisiin tulevat omakotitontit luovutetaan todennäköisesti Matintalo 2-alueelta vuonna 2022.

**TARVASJOELLA** on useita heti vapaita tontteja Virolan ja Päivärinteen alueilla.

**ASEMANSEUDULLA** kunnalla on heti vapaita tontteja Hiippakujalla.

**YLISKULMAN** alueella kunnalla on myynnissä muutamia rakennuspaikkoja Katavan alueella.

## Asuintontit ammattirakentajille

**KIRKONSEUDULLA** on heti vapaita kerrostalotontteja Saukonojantien alueella Rapukujan varrella sekä vapaa rivitalotontti Ravunpihan päässä. Talviniityn alueella Ruohomäentien varrella on yksi heti vapaa rivitalotontti.

**ILMARISISSA** on heti vapaa rivitalotontti Halmelantien ja Kentäntien kulmassa.

**LOUKINAISISSA** kunnalla ei ole tarjolla vapaita tontteja ammattirakentajille. Seuraavat Loukinaiisiin tulevat tontit ammattirakentajille luovutetaan todennäköisesti Matintalo 2-alueelta vuonna 2022.

**ASEMANSEUDULLA** on heti vapaana AP-PL -tontti Huppukujalla asuin- tai palvelurakentamiseen.

**TARVASJOELLA** on heti vapaana rivitalotontti Jussintiellä Hyvinvointikeskuksen vieressä. Meijerin alueella kunnalla on omistuksessa rivitalotontti Paimionjoen rantamaisemissa. Alueelle laaditaan kaavanmuutos ennen tontinluovutusta (kaavoitusohjelman kohde 7.04).

## Yritystontit

**AVANTIN** alueella kysyntä yritystontteista jatkuu hyvänä. Heti vapaita tontteja on tarjolla ainoastaan Vikkeläkujalla ja Päivöläntiellä.

**ASEMANSEUDULLA** kunnalla on yksi vapaa tontti Yrittäjäntiellä. Tiemestarintien jatkamiselle ja uusien tonttien luovuttamiselle on olemassa kaavallinen valmius.

**TARVASJOELLA** Tyllin teollisuusalueella on muutama heti vapaa yritystontti jäljellä.



Ilmarinen, Halmelan laajennusalue 2.

## Liedon kunta, *kuntakehitys*



Kaavoitusarkkitehti  
Pekka Sillanpää  
p. 050 5116902

Kaavatiekäsittelijä  
Arttu Pietikäinen  
p. 040 6304260

Kaavoitusinsinööri  
Juha Mäki  
p. 050 3150395

Maankäyttöpäällikkö  
Ari Blomroos  
p. 050 0524044

Toimistopalveluesimies  
Marjo Yli-Alho-Virtanen  
p. 040 6203608

Mittausinsinööri  
Janne Muikkula  
p. 050 4315380

Paikkatietosuunnittelija  
Tuomo Hynynen  
p. 050 5963525

**KÄYNTIOSOITE:**  
Kirkkotie 13, 3. kerros

**POSTIOSOITE:**  
PL 24, Kirkkotie 13, 21421 Lieto

**SÄHKÖPOSTIT:**  
[kaavoitus@lieto.fi](mailto:kaavoitus@lieto.fi) | [etunimi.sukunimi@lieto.fi](mailto:etunimi.sukunimi@lieto.fi)

**TONNINMYyntI:**  
[tontit@lieto.fi](mailto:tontit@lieto.fi) | p. 050 4315380

**tontit.lieto.fi**